

# 認知症疾患医療センター



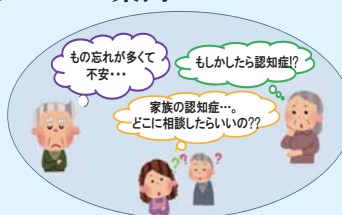
## I. 認知症疾患医療センター

認知症疾患医療センターは地域の方の保健医療と福祉サービスの向上を目的に、茨城県が指定した病院に設置されています。宮本病院認知症疾患医療センターは平成25年に地域型の指定を受け、県南地域を担当しています。

## II. 宮本病院認知症疾患医療センターのご案内

認知症は病気によって起こる症状や状態の総称です。老化による物忘れと認知症はちがいます。一口に認知症といってもその原因となる病気は様々です。治るタイプの認知症もあります。早期に診断し上手に対応していけば、その後の経過や介護の負担も変わってきます。

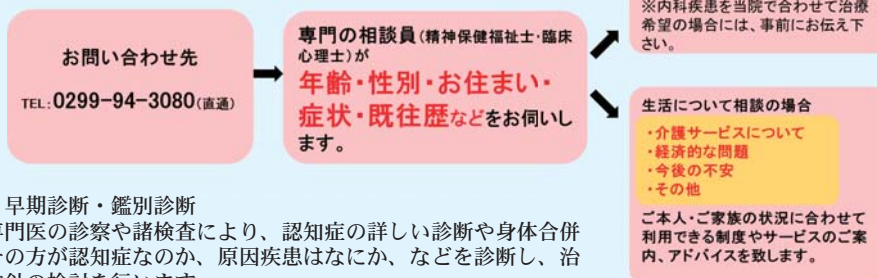
宮本病院認知症疾患医療センターは、認知症になった方及びご家族が、できる限り住み慣れた地域で安心して生活できるための支援を行っています。



### <センター業務>

#### 1. 専門医相談

認知症に関する様々な御相談を、精神福祉士や臨床心理士などの専門スタッフがお受け致します。



#### 2. 早期診断・鑑別診断

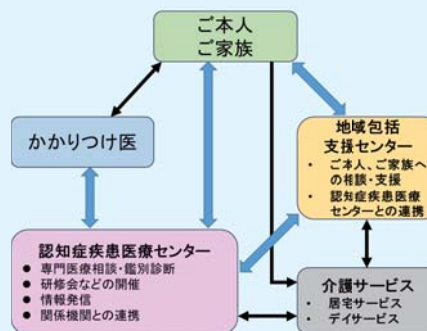
専門医の診察や諸検査により、認知症の詳しい診断や身体合併症の方が認知症なのか、原因疾患はなにか、などを診断し、治療方針の検討を行います。



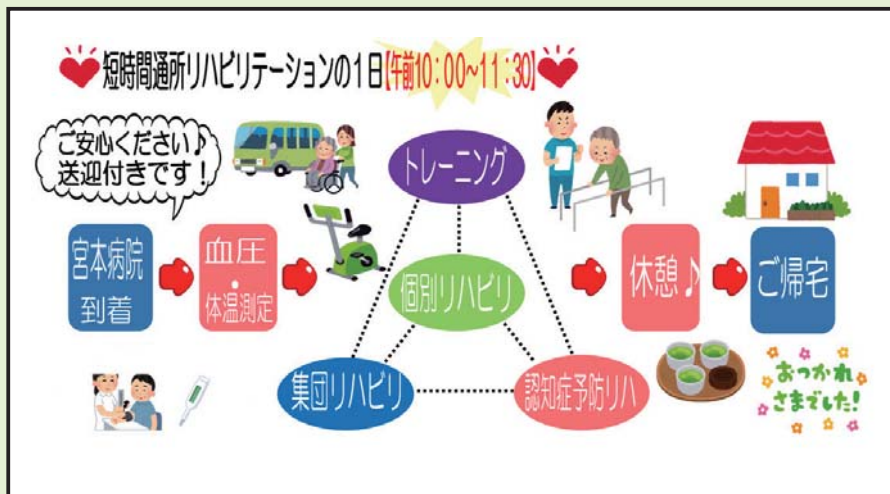
#### 3. 関係機関との連携

ご本人・ご家族の認知症に関するお悩みは、生活全般に関係するので、とても幅広いものになります。

宮本病院認知症疾患医療センターでは、かかりつけ医、地域包括支援センター、介護サービス事業所などと連携を取り、必要に応じて関係機関を御紹介いたします。連携をスムーズにするために、定期的に地域の医療機関や保健福祉機関と情報交換や研修会などを行っています。



認知症疾患医療センター 老人科部長：須磨崎加壽子



## 短時間通所リハビリテーションのご案内♪

7月から介護保険を使用する短時間通所リハビリを開始します!

### 以下に当てはまりませんか?

- ・ 御家族や自分が退院したけれど、生活上で不安や不自由を感じている。
- ・ デイサービスでは時間が長くて疲れてしまう。
- ・ 他の病院で外来リハビリが終了してしまったが引き続きリハビリを行いたい。
- ・ 認知症の専門的なリハビリを受けたい。(認知症に精通した医師、作業療法士がいます)

### 何をするの?

当院からご自宅まで送迎いたします。病院に到着後、理学療法士・作業療法士が個別に担当して、筋力を強くするなど身体機能のリハビリテーションや、認知症予防のためのリハビリテーション、集団での体操、機械を使用したトレーニングなどを実施します。

### どうやって始めるの?

まずは当院3階のリハビリテーション室までお気軽に見学に来て下さい。スタッフが介護保険の取得から通所リハビリ開始までの流れをご説明いたします。