

# あやめ

2017  
夏季号  
No.6



## 盡誠会 宮本病院の理念

### 1. 人に優しい医療を目指します

- ・患者様に
  - ・そのご家族に
  - ・この地域に
  - ・ここで働く職員に
  - ・そして未来を託す子供たちに
- 優しい医療を目指します。

### 2. 優しさを支える心と技術を磨くための研鑽に努めます。

## 目次

- ▶地域医療連携室長 ご挨拶……2  
外来リウマチ科の紹介
- ▶最新式 80 列マルチスライス ……3  
CT 装置の紹介
- ▶外来診療ご案内……………4



## 宮本病院 地域医療連携室紹介

宮本病院

地域医療連携室室長 石崎 しげ子

地域医療連携室は、患者様やご家族様が住み慣れた場所で安心して暮らせるよう、地域の医療機関・介護、福祉施設・行政機関等を繋ぐパイプ役として、さまざまなお相談に応じております。

近隣急性期病院との連携を強化し、患者様の状態に応じて高度医療目的（急変による検査・対応等）の入院を依頼し、病状安定後、当院に戻ってリハビリなどの加療を継続することもあります。また、精神科病院から身体合併症を伴った患者様の転院相談については、当院で身体症状改善後、紹介元病院に戻り療養を継続するなど、紹介・逆紹介を強化し、地域住民の皆様が少しでも安心できるよう体制を整えております。

認知症を有する高齢者が増加する中、平成25年度より認知症疾患医療センターとして県の指定を受け、積極的に相談や支援活動も実施しています。エリアは、稲敷市・美浦村・河内町・阿見町となっております。平成29年4月より稲敷市からの依頼を受け、認知症初期集中支援チームを院内に立ち上げ、活動を開始しました。複数のチーム員が認知症専門医やかかりつけ医と協働し、認知症の発見から予防に至るまでの対応に応じております。

スタッフ一同お手伝いさせていただきます。お気軽にご相談ください。

スタッフ紹介：室長（兼看護師長）1名  
 （8名） MSW・PSW 2名  
 PSW 3名  
 一般相談員 1名  
 看護師 1名



## 外来リウマチ科新設のご紹介

このたび、平成29年5月15日より、外来リウマチ科を新設致しました。

外来は、・月曜日・金曜日の午後、14:00～17:00 受付時間は8:30～16:30となっております。

・木曜日の午前（第2、4週）9:00～12:00 受付時間は9:00～12:00となっております。

次回、秋季号では、担当医の松井良樹先生（日本リウマチ学会専門医）の紹介とリウマチ外来についてのお話を予定しております。ぜひ、ご覧下さい。

外来リウマチ科	月	火	水	木	金	土
午前				松井 Dr. (第2、4)		
午後	松井 Dr.				松井 Dr.	

# 放射線室 より **お知らせ** .....

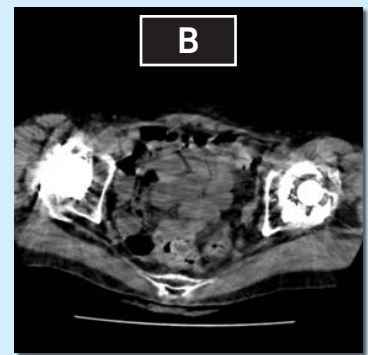
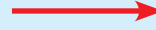
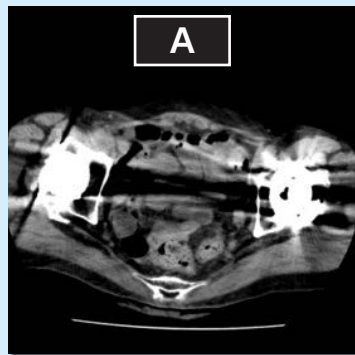
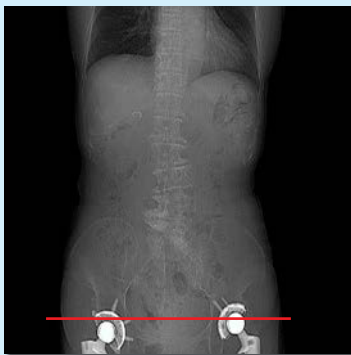
## この度、最新式 80 列 マルチスライス CT 装置を導入しました

平成 29 年 5 月 9 日より、80 列マルチスライス CT を稼働しております。  
従来の 16 列マルチスライス CT 装置と比べても 4 倍以上のスピードで撮影することができ、低被曝で高精細な画像を得ることができます。

### 快適な検査環境と低被ばくで安全な検査をお約束します

- ①患者さんの体が入っていく丸い穴が、広くなり圧迫感の減少や、障害などで肢体を動かしづらい場合にも姿勢を大きく変えずに検査が受けられます。
- ②部位ごとに線量を変更する技術や最新技術の画像作成技術により、放射線感受性が高い部分への被曝を低減させることができます。

### 骨盤 CT (股関節や大腸のあたり) 横断面画像



A の画像は股関節手術を行った患者様です。金属が入っているため画像が見つづらくなっています。B の画像は金属による異常画像を取り除いたものです。このように、以前までは見つらなかった部分が分かりやすくなりました。



東芝製 80 列マルチスライス CT 装置



手指の 3D

骨折・脱臼が分かりやすく  
診断時に役立ちます。

検査のご依頼をお受け致しますので、お気軽にご相談下さい。

### 診療科一覧表

診療科		月	火	水	木	金	土
内科（院長）	午前	○		○		○	○
	午後						○
内科	午前	○	○	○	○	○	○
	午後	○	○	○	○	○	○
呼吸器内科	午前			○		○	
	午後			○		○	
消化器内科	午前	○	○ <sup>*1</sup>	○		○	○
	午後						○
循環器内科	午前			○	○ <sup>*2</sup>		
	午後						
整形外科	午前	○	○	○	○	○	○
	午後	○	○		○	○	
リハビリ科	午前	○	○	○	○	○	○
	午後	○	○	○	○	○	○
小児科	午前	○	○	○	○	○	
	午後	○	○	○	○	○	
精神科 (初診完全予約制)	午前		○	○	○	○	
	午後						
神経内科	午前						
	午後		○				
泌尿器科	午前					○	
	午後			○ <sup>*3</sup>		○	
腎臓内科	午前	○					○
	午後						○
人工透析	午前	○	○	○	○	○	○
	午後	○		○		○	
糖尿病代謝内科	午前						
	午後					○	
眼科	午前						
	午後					○ <sup>*4</sup>	
皮膚科	午前						
	午後			○			
放射線科	午前						○
	午後						
内視鏡検査 (完全予約制)	午前		○				
	午後						
リウマチ科	午前					○ <sup>*5</sup>	
	午後	○				○	
認知症疾患医療 センター (初診完全予約制)	午前	○	○	○	○	○	
	午後	○	○	○	○	○	

※1 火曜日午前の診療は月1回（病院にお問い合わせ下さい）  
 ※2 木曜日午前の診療は毎月第1、3、5のみ  
 ※3 火曜日の診療は14：30～  
 ※4 診療は14：30～ ※5 木曜日午前の診療は毎月木曜（第2・4）のみ

### 入院許可病床数

届出区分	病棟数	病床数	看護配置
療養病棟 (地域包括ケア病棟)	1棟	32床	13対1
療養病棟 (在宅復帰機能強化加算)	3棟	111床	20対1
精神病棟 (内精神療養病棟)	5棟 (2棟)	274床 (102床)	15対1
合計	9棟	417床	

#### 健康診断

- ・予約受付時間 9：00～16：30
- ・実施日（月曜日・水曜日） 14：00～16：00

#### 人間ドック

- ・予約受付時間 9：00～16：30
- ・実施日（火曜日午前中） 時間は要相談

#### 予防接種

- 小児予防接種
- ・予約受付時間 12：00～16：30（お電話下さい）
  - ・接種日：月曜日～木曜日 15：00～16：30
- 成人の予防接種も承っております。

#### リウマチ外来

- ・診察日（月曜日・金曜日） 14：00～17：00
- ・診察日（第2・4木曜日） 9：00～12：00

#### ピロリ菌外来

- ・診察日（火曜日） ※必ず電話にてお問い合わせ下さい。

#### 禁煙外来

- ・診察日（水曜日） 予約制 ※必ず電話にてお問い合わせ下さい。

※詳細については宮本病院ホームページをご参照下さい。