

あやめ

2022
秋季号
No.27



医療法人
盡誠会

宮本病院 理念

1. 人に優しい医療を目指します

- ・患者様に
- ・そのご家族に
- ・この地域に
- ・ここで働く職員に
- ・そして未来を託す子供たちに

優しい医療が実行できているかを自問自答する

2. この病院が地域で必要とされるよう、自己研鑽に励む。

目次

- ▶糖尿病代謝内科のご紹介
宮本 和宜 医師 ……………2
- ▶学外研究報告 ……………2
- ▶外来栄養食事指導・食事相談
について ……………3
- ▶宮本病院新設 最新情報……………3
- ▶外来診療ご案内……………4



糖尿病代謝内科のご紹介

宮本病院

内科 宮本 和宜 医師

私は2018年より、医療法人 盡誠会 宮本病院 内科および腎臓内科／透析室に常勤として勤務しております。その間、この地域は何を必要としているか、また当院における役割は何かを考えて、診療にあたってきました。

最近では、新型コロナウイルス感染症の蔓延から、業務を狭めざるを得ない状況となりましたが、地域の皆様に継続した医療を提供する事が役割であると考えます。

役割については、挙げればこの原稿には書ききれないというのが正直なところですが、模索している段階であり文章化するのも困難なところです。そのヒントといいますか、病院長が当院の理念をお話しされておりますので、ご紹介させて頂き、私の言葉も交えてお伝えたく存じます。

当院における理念は、人に優しい医療を目指すこと、更には何をなすべきかを考えながら、そのために自己研鑽を励むこと、であります。

優しい医療の提供につきましては、交流が減ってしまったコロナ禍の中だからこそ、人と接する事が重要であるのではないかと考えます。やはり、対面の会話などの交流がないと寂しいものです。医療においても、丁寧にお話を聞きながら、欲していることをお聞きすることが重要と考えられ、外来などでは特に気を

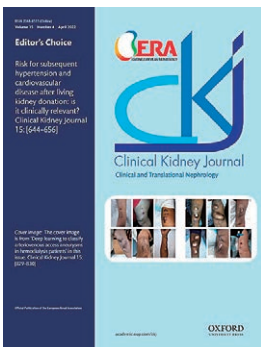
つけるようにしています。その上で、楽しみが続けられるといった行動レベルの維持、更にはそれに伴った幸せを継続して頂く医療を目指しております。

また、当院の内科／腎臓内科では比較的専門性の高い腎臓病のみならず、糖尿病や高血圧症といった生活習慣に関連する疾患も対応しております。医療は進歩が著しく細分化が進んでおりますが、地域に根差した当院の性格上、広い範囲にわたり総合的に温かい気持ちで診療できることが大切であると考えます。地域の方々を治すのみならず、一緒に考えて歩いていく事が出来たらと思っております。

自己研鑽におきましては、当院では学会への参加を推進しており、発表することで新しい医療を学ぶ機会を作っております。最近では日本透析医学会総会や病態栄養学会総会での学会発表を当院職員らが行いました。また、論文投稿なども行っております。学会発表を行う以外にも、得た知識に満足せず、疑問に思ったことを書き出し、更には論文で確認するように指導しております。その上で、新たな知見が得られたら、学会に報告するなどを行っております。こう書くと、無限ループのような気がしてきておりますので、スタッフにはしっかりと力を抜くことも推進しております。

私自身、今後も学ぶ気持ちは忘れずに診療にあたっていきたいと考えております。

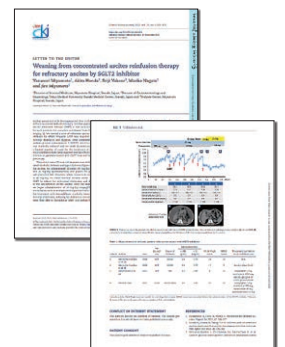
学外研究報告



医学雑誌 Clinical kidney journal から出版されました。当院の内科診療に関する研究報告です。

Title: 『Weaning from concentrated ascites reinfusion therapy for refractory ascites by SGLT2 inhibitor』
(簡易式・SGLT2 阻害薬により CART を施行していた難治性腹水から離脱し得た症例)

主発表者：宮本 和宜 (当院内科)





外来栄養食事指導・食事相談について



「食事に気をつけて下さい。」と言われたけれど…。



どうすれば良いのか分からない方、あるいは、分かっているけど実行できない方、お気軽にご相談下さい。病気の予防・改善に向け、これまでの食習慣をこの機会に見直してはいかがでしょうか。

例えば、糖尿病と言われたが何を制限すれば良いのか、体によいと思って食べていた物が実は…!! 等ということがあります。

食事指導では、一緒に食生活状況を確認しながら、適正な摂取カロリー量と栄養のバランスをライフスタイルに応じて実行しやすく、継続できる食事改善の方法を管理栄養士がアドバイスいたします。



希望される方は担当医または看護師にご相談ください。

🌸🌸🌸🌸🌸 宮本病院新設 最新情報 🌸🌸🌸🌸🌸

令和3年度より新設の為工事を行っております。順調に工事が進んでおりますので進捗状況をお伝えしたいと思います。



2022.3.3

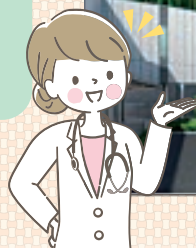


2022.6.24



2022.9.5

- 2023年度 7月に
…………… 新棟建設完了
- 2023年度 3月まで
…………… 旧棟解体完了
- 2024年度
…………… **新病院開設予定**



完成イメージ



診療科一覧表

診療科		月	火	水	木	金	土
内科（院長）	午前	○		○		○	○
	午後						
内科	午前	○	○	○	○	○	○
	午後	○	○	○	○	○	
呼吸器内科	午前					○	
	午後					○	
消化器内科	午前	○	○ ^{*1}	○		○	○
	午後						
循環器内科	午前			○	○ ^{*2}	○初診	
	午後						
整形外科	午前	○	○	○	○	○	○
	午後	○	○	○ ^{*3}	○	○	
リハビリテーション科	午前	○	○	○	○	○	○
	午後	○	○	○	○	○	
小児科	午前	○	○	○	○	○	
	午後	○	○	○	○	○	
精神科 (初診完全予約制)	午前	○ ^{*5}	○	○	○	○	
	午後		○ ^{*5}	○			
神経内科	午前						
	午後		○				

診療科		月	火	水	木	金	土
泌尿器科	午前		○				
	午後				○		
腎臓内科	午前	○				○	○ ^{*4}
	午後						
人工透析	午前	○	○	○	○	○	○
	午後	○		○		○	
糖尿病代謝内科	午前	○					○ ^{*6}
	午後	○					
眼科	午前						
	午後				○ ^{*3}		
皮膚科	午前			○			
	午後			○			
内視鏡検査 (完全予約制)	午前		○				○ ^{*7}
	午後						

認知症疾患医療 センター (初診完全予約制)		月	火	水	木	金	土
	午前	○	○	○	○	○	
	午後	○	○	○	○	○	

※1 火曜日午前の診療は月1回（病院にお問い合わせ下さい）
 ※2 木曜日午前の診療は毎月（第1、3、5週）のみ
 ※3 診療は（14：00～）
 ※4 土曜日の午前診療は毎月（第1、3、5週）のみ
 ※5 診療は（第1、3週）のみ
 ※6 土曜日午前の診療は毎月（第1、3、5週）のみ
 ※7 土曜日午前の診療は毎月（第2、4週）のみ
 ※8（15：30）まで

入院許可病床数

届出区分	病棟数	病床数	看護配置
療養病棟 (地域包括ケア病棟)	1棟	32床	13対1
療養病棟 (在宅復帰機能強化加算)	3棟	111床	20対1
精神病棟 (内精神療養病棟)	5棟 (2棟)	274床 (102床)	15対1
合計	9棟	417床	

健康診断

- ・予約受付時間 9：00～16：30
- ・実施日(月曜日・火曜日・木曜日) 14:00～16:00

人間ドック

- ・予約受付時間 9：00～16：30
- ・実施日(火曜日午前中) 時間は要相談

予防接種

- 小児予防接種
- ・予約受付時間 12：00～16：30（お電話下さい）
 - ・接種日：月曜日～金曜日 15：00～16：30
- 成人の予防接種も承っております。

ピロリ菌外来

- ・診察日(火曜日) ※必ず電話にてお問い合わせ下さい。

禁煙外来

—現在は「薬剤不足のため」休診中

- ・診察日(金曜日) 予約制 ※必ず電話にてお問い合わせ下さい。

※詳細については宮本病院ホームページをご参照下さい。

医療法人 盡誠会 宮本病院

〒300-0605

茨城県稲敷市幸田1247

TEL 0299-79-2114

関連施設

■宮本看護専門学校

■特別養護老人ホーム水郷荘

■あずま訪問看護ステーション

■幸田保育園