

# あやめ

2024  
春季号  
No.33



医療法人  
盡誠会

## 宮本病院 理念

1. 人に優しい医療を目指します
  - ・患者様に
  - ・そのご家族に
  - ・この地域に
  - ・ここで働く職員に
  - ・そして未来を託す子供たちに

優しい医療が実行できているかを自問自答する
2. この病院が地域で必要とされるよう、自己研鑽に励む。

## 目次

- ▶理事長 ご挨拶 ……………2
- ▶今年度新入職員……………2
- ▶宮本病院 新棟へ移転の  
お知らせ ……………3
- ▶外来よりお知らせ ……………3
- ▶外来診療ご案内……………4



## 令和6年 新年度の始まりにあたり…

宮本病院  
理事長 宮本 二郎

今年も新年早々に能登で大きな地震があり、地震大国日本の現状をまざまざ見せつけられた思いがいたしました。過去の神戸の地震も冬にあり、今回の地震でも家がつぶれたり、火事に見舞われたり、津波に襲われただけでなく、冬特有の感染症が被災地に蔓延し、多くの人々が難渋したことは忘れることができません。他人事と思わず、関東でも地盤の弱いところをもう一度見直して、災害に備える準備が必要と思われれます。

話を変え、現在の医療提供体制の在り方について述べたいと思います。御存じの様に医療提供体制については、国家レベルで2025年（来年）を目指した地域医療構想の実現等に取り組んでいますが、それ以降も少子高齢化の進展が見込まれ、さらに人口減に伴う医療人材の不足、医療従事者の働き方改革といった新たな課題が山積しています。当院のある稲敷市も、人口5万人余りでスタートしましたが、令和5年度は4万人を割り込み、今後も増加に転ずるめどが立っていないのが現状と思われれます。お若い方に幸せな結婚をしてもらい、子供の声があふれる地域になればと願っています。

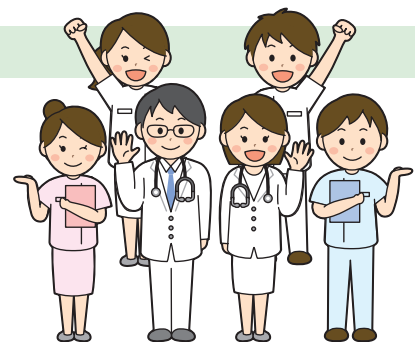
そのためにどこにいても必要な医療を最適な形で提供できるように、地域医療構想の実現と並行して、現場の地域包括ケア活動がスムーズに運営されるよう、医療情報ネットワークの整備や連携がさらに必要になってくることが予想されます。当院だけで実現できることは限られていますが、行政や地域の医師会の先生方と密に連携を取りながら、且つ多職種の方々の英知を絞っていけば、必ず結果は伴ってくると思われれます。

当院ではこの7年ほどの構想がとりあえず出そろいました。介護医療院は、古墳の発掘などで工事が停滞しましたが、今年の冬から運営が始まり、これで介護保険の施設が確保されたことで、利用者の要請にこたえやすくなりました。また病院の本館の前のスペースの整備がほぼ終わり、外来の利便性、売店の拡充だけでなく、駐車場が広くとれるようになりほっとしています。

これからも優しい医療は何かを模索しながら、皆様のご意見に耳を傾けていきたいと思われれます。

### 今年度 新入職員

看護師	：11名	看護助手	：5名
理学療法士	：1名	作業療法士	：5名
言語聴覚士	：3名	臨床工学技士	：1名
管理栄養士	：1名	事務員	：1名





医療法人  
盡誠会

宮本病院

MIYAMOTO HOSPITAL

令和6年5月 リニューアルオープン

エントランスホール



駐車場 70 台分  
増設

病院入口目の前です!

明るく開放的な造りに

皆様が安らげる空間を目指しました

令和6年5月 外来部門が新棟へ移転します

地域の皆様に優しい医療を提供できる病院を目指して、  
これまで以上に職員一同研鑽していきたいと思えます。

## 外来よりお知らせ

令和6年1月より、心療内科の診療を開始しております。

4月からは診療日を増やし、毎週 火曜日午前・水曜日・金曜日午前が診療日となります。内科、整形外科、皮膚科、泌尿器科等とも密に連携しながら治療を進めていきます。お気軽にご相談下さい。初診の方は、完全予約制となりますので、ご希望の方は平日 10:00～16:00の時間帯に電話で予約をお取りください。

令和6年1月より、新しい神経内科の先生が着任しました。

神経内科は、神経・筋肉などに症状が現れている場合を対象としていますので、頭痛・しびれ・ふるえ・めまいといったからだの症状を訴える患者様が対象となります。気になることがあれば、早めの受診をお勧めいたします。毎週 月曜日午前が診療日となります。ご相談下さい。

## 診療科一覧表

診療科		月	火	水	木	金	土
内科（院長）	午前	○		○		○	○
	午後						
内科	午前	○	○	○	○	○	○
	午後	○	○	○	○	○	
呼吸器内科	午前				○		
	午後				○		
消化器内科	午前		○				
	午後						
内視鏡検査 (完全予約制)	午前		○		○ <sup>*3</sup>		○ <sup>*3</sup>
	午後						
循環器内科	午前			○	○ <sup>*1</sup>		
	午後						
腎臓内科	午前	○				○	○ <sup>*2</sup>
	午後						
人工透析 <sup>*6</sup>	午前	○	○	○	○	○	○
	午後	○	○	○	○	○	○
糖尿病代謝内科	午前	○					○ <sup>*2</sup>
	午後						○ <sup>*4</sup>
神経内科	午前	○					
	午後						
泌尿器科	午前						○
	午後						
眼科	午前						
	午後				○		
皮膚科	午前			○			
	午後			○			
小児科	午前	○	○	○	○	○	
	午後	○	○	○	○	○	
整形外科	午前	○	○	○	○	○	○
	午後	○	○	○ <sup>*5</sup>	○	○	
リハビリテーション科	午前	○	○	○	○	○	○
	午後	○	○	○ <sup>*5</sup>	○	○	
神経精神科 (初診完全予約制)	午前	○ <sup>*7</sup>	○	○	○	○	
	午後		○ <sup>*1</sup>	○			
心療内科 (初診完全予約制)	午前		○	○		○	
	午後			○			
認知症疾患医療 センター (初診完全予約制)	午前	○	○	○	○	○	
	午後	○	○	○	○	○	

※1 第1,3週のみ ※2 第1,3,5週のみ ※3 第2,4週のみ  
 ※4 第3週のみ ※5 受付15:30まで  
 ※6 外来透析をご希望の方はご相談下さい  
 ※7 完全予約制のため必ず電話にてお問い合わせの上ご来院下さい

## 入院許可病床数

届出区分	病棟数	病床数	看護配置
療養病棟 (地域包括ケア病棟)	1棟	32床	13対1
療養病棟 (在宅復帰機能強化加算)	3棟	111床	20対1
精神病棟 (内精神療養病棟)	5棟 (2棟)	274床 (102床)	15対1
合計	9棟	417床	

### 健康診断

- ・予約受付時間 9:00～16:30
- ・実施日(月曜日～土曜日) 13:30～16:00

### 人間ドック

- ・予約受付時間 9:00～16:30
- ・実施日(火曜日午前中) 時間は要相談

### 予防接種

- 小児予防接種
- ・予約受付時間 12:00～16:30 (お電話下さい)
  - ・接種日:月曜日～金曜日 15:00～16:30
- 成人の予防接種も承っております。

### ピロリ菌外来

- ・診察日(火曜日) ※必ず電話にてお問い合わせ下さい。

### 禁煙外来 - 現在は「薬剤不足のため」休診中

- ・診察日(木曜日) 予約制 ※必ず電話にてお問い合わせ下さい。

※詳細については宮本病院ホームページをご参照下さい。

医療法人 盡誠会 宮本病院

〒300-0605  
茨城県稲敷市幸田1247  
TEL 0299-79-2114

### 関連施設

- 宮本看護専門学校
- あずま訪問看護ステーション
- 特別養護老人ホーム水郷荘
- 幸田保育園