

あやめ

2025
新春号
No.36



謹賀新年



医療法人
盡誠会

宮本病院 理念

1. 人に優しい医療を目指します

- ・患者様に
- ・そのご家族に
- ・この地域に
- ・ここで働く職員に
- ・そして未来を託す子供たちに

優しい医療が実行できているかを自問自答する

2. この病院が地域で必要とされるよう、自己研鑽に励む。

目次

- ▶健康診断のご案内……………2
- ▶胃カメラ検査 ……………2
- ▶訪問リハビリテーションを
開設しました ……………3
- ▶BLS 訪問指導のご報告 ……3
- ▶外来診療ご案内……………4

健康診断のご案内

当院では地域の皆様に、健康維持や病気の早期発見につながるよう健診を実施しております。現在、身体が健康な方でも、定期的に健診を受け生活習慣病の兆候をとらえ、正すことで、健康維持につながります。年に一回は健診を受けることをお勧めいたします。



企業健診・個人健診・人間ドックを承っております

～当院健康診断の特徴～

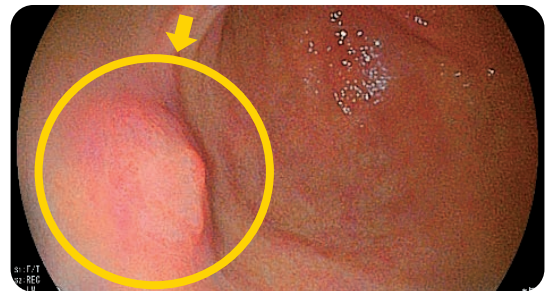
- ◆ご希望のある企業様へ**医師が訪問**し、健診結果をもとにした**健康相談**や、**講話・相談事項**へも適宜対応させていただきます。
- ◆健診時間は **8:40～9:30** or **13:45～** で、かかる時間は**半日**です。
- ◆専属のスタッフが誘導することで、スムーズな健診をお受けできます。
- ◆先進医療が受けられる医療機関との**密な連携**が可能です。



胃カメラ検査（癌検診・人間ドック承ります）

早期に胃がんを発見するためには定期的に内視鏡検査を受けることが重要です

早期胃がんの初期症状として特有な症状はなく、ほとんどの方は無症状か非常に軽い症状しかありません。そのため、たまたまうけた内視鏡検査で発見されることが多くあります。転移の可能性がほぼないと判断できる胃がんの場合には、手術ではなく胃カメラによる内視鏡的粘膜下層剥離術（ESD）での治療が可能です。



▲早期胃がん



▲進行胃がん

進行胃がんの主な症状

- | | |
|-------------|----------------|
| ・胃(みぞおち)の痛み | ・吐き気 |
| ・胃の不快感、違和感 | ・食欲不振、体重減少 |
| ・おなかの張り | ・血便(黒色便) |
| ・げっぷ、胸やけ | ・貧血によるめまい、ふらつき |

進行しても自覚症状が現れない事もあります。早期発見・早期治療のためには、症状のないうちから検査を受けることが重要です。

《胃カメラ検査日》

火曜日、木曜日（第2・第4）、土曜日（第2・第4）の**午前中のみ**行っています

※胃やお腹の症状でお悩みの方は、担当医にご相談いただくか、内科または総合診療科を受診下さい。

※健診・人間ドックなどをご希望の方は、下記記載の番号にお問い合わせください。

宮本病院 代表番号 … 0299-79-2114 電話対応時間 … 9:00～16:30（平日のみ）
詳細については、[宮本病院ホームページの【診療のご案内】](#) → [【健診・人間ドック】](#) をご参照下さい。

令和6年12月1日より 訪問リハビリテーションを開設しました

理学療法士・作業療法士・言語聴覚士が利用者の自宅を訪問し、リハビリテーションや療養上のお世話、介護する家族へのアドバイス・相談などを行います。リハビリを受けたいけれど通院することが難しいといった方は、訪問リハビリテーションをご利用下さい。

※要介護 1 以上の方が対象となります。



○対象となる症状

- ・手や体の動きが悪く好きなことが行えない
- ・筋力が低下して歩くことに不安がある
- ・麻痺や拘縮がある
- ・言葉がはっきりせず上手く会話が出来ない
- ・食べ物にむせるようになった
- ・どんなリハビリを行えばよいか分からない
- ・福祉用具の使い方が分からない
- ・必要な福祉用具が分からない

○リハビリテーションのサービス内容

- ・筋力トレーニング
- ・関節硬化を防ぐための訓練など
- ・麻痺や褥瘡解消のためのマッサージ
- ・食事、排泄、着替えなどの生活動作訓練
- ・言語機能、嚥下機能の訓練
- ・福祉用具の活用方法、提案
- ・ご家族への介助方法指導
- ・ご家族からの相談対応

詳細については、担当医やケアマネージャーにお声掛けいただくか、下記記載の番号にお問い合わせください。

●代表番号 … 0299-77-5090

●時間 … 8:30～17:30(平日のみ)

●MAIL … miyamoto.houmonriha@gmail.com

●管理者 … 理学療法士 朝比

BLS 訪問指導のご報告

10月22日(火) 15:20～茨城県立江戸崎総合高等学校にて、当院医師1名看護師3名による、学校職員を対象としたBLS(一次救命処置)の指導を行いました。BLSとは心肺停止状態の人に対して行う救急処置です。心臓マッサージ、AEDの使用方法、ケガに対する応急処置について講習・指導を行い、先生からは「日頃から意識を高めたい。大変勉強になった。」とお言葉を頂きました。機会があれば訪問指導の活動を継続していきたいと思っております。



診療科一覧表

診療科		月	火	水	木	金	土
内科（院長）	午前	○		○		○	○
	午後						
内科	午前	○	○	○	○	○	○
	午後	○	○	○	○	○	
呼吸器内科	午前				○		
	午後				○		
消化器内科	午前	○	○	○		○	○
	午後		○				
内視鏡検査 （完全予約制）	午前		○		○ ^{*3}		○ ^{*3}
	午後						
循環器内科	午前			○			
	午後						
腎臓内科	午前	○				○	○ ^{*2}
	午後						
人工透析 ^{*6}	午前	○	○	○	○	○	○
	午後	○	○	○	○	○	○
糖尿病代謝内科	午前	○					○ ^{*2}
	午後						○ ^{*4}
神経内科	午前	○					
	午後						
総合診療科	午前	○	○		○	○	○
	午後	○	○	○ ^{*5}	○	○	
泌尿器科	午前		○		○		
	午後				○		
眼科	午前						
	午後				○		
皮膚科	午前			○		○	
	午後			○		○	
小児科	午前	○	○	○	○	○	
	午後	○	○	○	○	○	
整形外科	午前	○	○	○	○	○	○
	午後	○	○	○ ^{*5}	○	○	
リハビリテーション科	午前	○	○	○	○	○	○
	午後	○	○	○ ^{*5}	○	○	
神経精神科／ 心療内科 （初診完全予約制）	午前	○ ^{*7}	○	○	○	○	
	午後		○ ^{*1}	○		○	
認知症疾患医療 センター （初診完全予約制）	午前	○	○	○	○	○	
	午後	○	○	○	○	○	

※1 第1,3週のみ ※2 第1,3,5週のみ ※3 第2,4週のみ
 ※4 第3週のみ ※5 受付 15:30 まで
 ※6 外来透析をご希望の方はご相談下さい
 ※7 完全予約制のため必ず電話にてお問い合わせの上ご来院下さい

入院許可病床数

届出区分	病棟数	病床数	看護配置
療養病棟 （地域包括ケア病棟）	1棟	32床	13対1
療養病棟 （在宅復帰機能強化加算）	2棟	111床	20対1
精神病棟 （内精神療養病棟）	5棟 （2棟）	274床 （102床）	15対1
合計	8棟	417床	

健康診断

- ・予約受付時間 9:00～16:30
- ・実施日（月曜日～土曜日） 13:30～16:00

人間ドック

- ・予約受付時間 9:00～16:30
- ・実施日（火曜日午前中）時間は要相談

予防接種

- 小児予防接種
- ・予約受付時間 12:00～16:30（お電話下さい）
 - ・接種日：月曜日～金曜日 14:30～16:00
- 成人の予防接種も承っております。

禁煙外来

—現在は「薬剤不足のため」休診中

- ・診察日（木曜日） 予約制 ※必ず電話にてお問い合わせ下さい。

※詳細については宮本病院ホームページをご参照下さい。

医療法人 盡誠会 宮本病院

〒300-0605
 茨城県稲敷市幸田 1247
 TEL 0299-79-2114

関連施設

- 宮本看護専門学校
- 宮本病院介護医療院
- 幸田保育園
- あずま訪問看護ステーション
- 特別養護老人ホーム水郷荘