

あやめ

2020
夏季号
No.18



盡誠会 宮本病院の理念

1. 〴〵人に優しい医療を目指します

- ・患者様に
 - ・そのご家族に
 - ・この地域に
 - ・ここで働く職員に
 - ・そして未来を託す子供たちに
- 優しい医療を目指します。

2. 優しさを支える心と技術を磨くための研鑽に努めます。

目次

- ▶精神科について……………2
- ▶宮本だより……………3
産業医について
医療物資の寄贈・ご支援に対する
お礼
- ▶外来診療ご案内……………4



精神科について

精神科

医師 井口 俊大

今回「精神科について」というタイトルで執筆依頼を受けました。私自身が精神科医を名乗るようになって15年くらいになるのですが、良い機会なので「精神科って何だろう」と改めて考えてみました。

子供が病気の時にかかるのが小児科、皮膚の病気の時にかかるのが皮膚科、というのはイメージしやすいのですが、同じノリで精神の病気の時にかかるのが精神科と言われてもわからない。「精神の病気って何?」となってしまう。では、「精神」って何だろう、ということで「精神」について調べてみると、ブリタニカ国際大百科事典には次のように書いてありました。

非物質的現象またはその基体とされる実体をさす概念。

余計にわからなくなりました。

最近「精神科」という言葉を使わず、「メンタルヘルス科」という医療機関も増えています。そこで「メンタルヘルス」で考えてみます。「ヘルス (health)」が「健康」というのはわかりやすいですね。では「メンタル (mental)」とはなんでしょう。検索すると「心の」という意味の形容詞で、「心」という意味のラテン語が由来だそうです。というわけで、どうやら「心の病気」のときにかかるのが精神科ってことでよさそうです。おそらく多くの方がそういう認識を持っているのではないのでしょうか。

でも、個人的に「心の病気」というとらえ方がしっくり来ないのです。「心って何?」という疑問がずっとあります。「心ってどこにあるの?」と尋ねるとたくさんの方が左胸付近を指さすのではないのでしょうか?でも、そこにあるのは「心」ではなく「心臓」です。心臓は血液を体中に運ぶ働きをしていますが、「非物質的現象またはその基体とされる実体をさす概念」ではありません。

またわからなくなったので、言葉から精神について考えるのをやめて、精神疾患と呼ばれるもので考えてみます。「統合失調症」「気分障害」「認知症」などが精神疾患とされています。これらの病気一つ一つは全く別物ですが、共通している点があって、それは「脳の病気である」ということです。精神病院は古くは「脳病院」と言われていました。

以上をまとめると「脳の病気の時にかかるのが精神科」ってことですかね。でも、脳神経外科や脳神経内科という科もあるので、「脳の病気の時は何科にかかればいいのか」という疑問にぶち当たりました。

精神科に従事して15年以上になるけど「精神科について」いろいろ調べた結果、余計にわからなくなりました。

宮本だより

産業医について

産業医には、通常健康相談、健診判定業務はもちろん、特にメンタル不調者の対応やメンタル不調者を減らす取り組みを実行できることが求められます。

● 新型コロナウイルスと産業保健

当院では県南部を中心に産業医業務を請け負っております。

現在猛威を奮っている新型コロナウイルスに対し、ネットやテレビなどのメディアを通し日々刻々と新たな情報が発せられております。しかし、中には誤情報や不確実な情報もあり各企業様の活動継続に頭を悩ませているのではないのでしょうか。

当院産業医は担当企業様が正しい情報をもとにより健康に企業活動に取り組めるようサポートして参ります。

● 産業医業務

- 1 職場巡視、作業環境の健康リスク評価、改善
- 2 健康指導、相談（コロナと喫煙、糖尿病、高血圧）
- 3 ストレスチェック評価
- 4 衛生委員会への参加
- 5 健康診断、適切な医療機関への橋渡しなど



他、適宜必要な評価やアドバイスを行っており、現在は職場における新型コロナウイルス感染の予防、指導をより重点的に行っております。

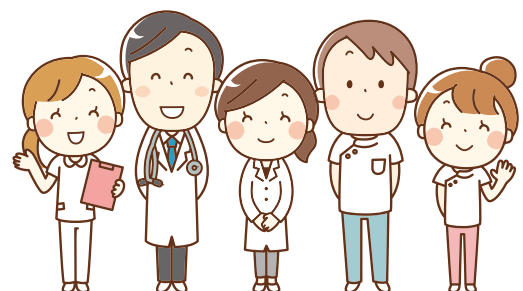
..... 医療物資の寄贈・ご支援に対するお礼

新型コロナウイルス感染症に関連して、医療物資の確保が困難な状況の中、複数の企業・団体様から当院へ医療物資のご寄付のほか、たくさんのご支援をいただき、職員一同心より感謝申し上げます。

ご寄付いただいた品々は、感染予防のために大切に使用させていただいております。

先行きが不安な中、地域の皆様からの温かいご支援、ご声援がとても励みになりました。これからも、安心・安全な医療を提供できるよう努めてまいります。

多くのご支援本当にありがとうございました。



診療科一覧表

診療科		月	火	水	木	金	土	診療科		月	火	水	木	金	土
内科（院長）	午前	○		○		○	○	泌尿器科	午前		○		○		
	午後						○		午後					○	
内科	午前	○	○	○	○	○	○	腎臓内科	午前	○					○ ^{*4}
	午後	○	○	○	○	○	○		午後						○ ^{*4}
呼吸器内科	午前					○		人工透析	午前	○	○	○	○	○	○
	午後					○			午後	○		○		○	
消化器内科	午前	○	○ ^{*1}	○		○	○	糖尿病代謝内科	午前	○		○		○	○
	午後						○		午後	○			○		○
循環器内科	午前			○	○ ^{*2}			眼科	午前						
	午後								午後				○ ^{*3}		
整形外科	午前	○	○	○	○	○	○	皮膚科	午前						
	午後	○	○	○	○	○			午後			○			
リハビリ科	午前	○	○	○	○	○	○	放射線科	午前						○
	午後	○	○	○	○	○	○		午後						
小児科	午前	○	○	○	○	○		内視鏡検査 (完全予約制)	午前		○				
	午後	○	○	○	○	○			午後						
精神科 (初診完全予約制)	午前		○	○	○	○		認知症疾患医療 センター (初診完全予約制)	午前	○	○	○	○	○	
	午後								午後	○	○	○	○	○	
神経内科	午前							※1 火曜日午前の診療は月1回（病院にお問い合わせ下さい） ※2 木曜日午前の診療は毎月第1、3、5のみ ※3 診療は14:30～ ※4 土曜日の診療は毎月（第1、3、5）のみ							
	午後		○												

入院許可病床数

届出区分	病棟数	病床数	看護配置
療養病棟 (地域包括ケア病棟)	1棟	32床	13対1
療養病棟 (在宅復帰機能強化加算)	3棟	111床	20対1
精神病棟 (内精神療養病棟)	5棟 (2棟)	274床 (102床)	15対1
合計	9棟	417床	

健康診断

- ・予約受付時間 9:00～16:30
- ・実施日(月曜日・火曜日・木曜日) 14:00～16:00

人間ドック

- ・予約受付時間 9:00～16:30
- ・実施日(火曜日午前中) 時間は要相談

予防接種

- 小児予防接種
- ・予約受付時間 12:00～16:30（お電話下さい）
 - ・接種日：月曜日～金曜日 15:00～16:30
- 成人の予防接種も承っております。

ピロリ菌外来

- ・診察日(火曜日) ※必ず電話にてお問い合わせ下さい。

禁煙外来

- ・診察日(金曜日) 予約制 ※必ず電話にてお問い合わせ下さい。

※詳細については宮本病院ホームページをご参照下さい。

医療法人 盡誠会 宮本病院

〒300-0605
茨城県稲敷市幸田 1247
TEL 0299-79-2114

関連施設

- 宮本看護専門学校
- あずま訪問看護ステーション
- 特別養護老人ホーム水郷荘
- 幸田保育園